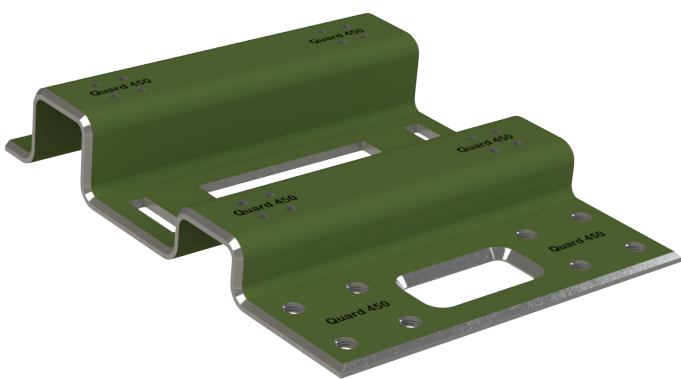


# STAHL-CONTOR

*LE SAVOIR FER*



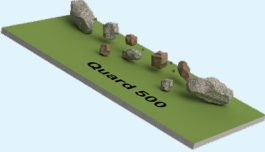
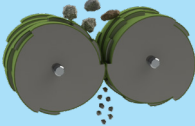

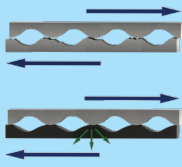
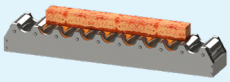
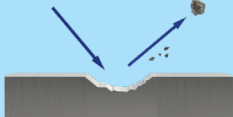
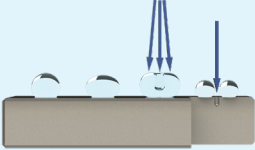
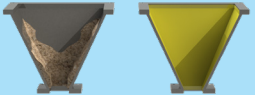
## Ihr Kompetenzzentrum für Verschleisstechnologie



# Ihre Verschleissprobleme

Viele Bauteile in einer Anlage unterliegen dem Verschleiss. Durch eine geeignete Materialwahl, gezielte Unterhaltsarbeiten und Optimierungen kann der Verschleiss reduziert werden. Stahl-Contor bietet dazu eine Vielzahl von Produkten und Leistungen. Unsere Lieferanten sind bewährte Stahlwerke und namhafte Anbieter.

Mit unserem Angebot können wir einen Beitrag zur Reduzierung von Verschleiss, Stillstandzeiten und zur Optimierung von Serviceintervallen leisten. Sie erhöhen dadurch Ihre Produktivität. Unsere Mitarbeitenden helfen gerne weiter, sei es beim Ersatz eines Bauteils, bei der Lieferung von Material, der Optimierung eines Prozessschrittes oder einer vertieften Analyse der Anlage.

Verschleissart		Beobachteter Verschleiss	Lösungsansatz
Moderater Gleitverschleiss Wenig Schlagverschleiss		Schneiden Mikrobearbeitung Kratzer	Verschleissstahlblech, Verbundblech/geschweisste Verschleissplatten, Technische Keramik (insbesondere in Rohrleitungen)
Starker Gleitverschleiss unter Druck		Materialdeformation Materialabtrag durch Spanbildung	Verschleissstahlblech oder Verbundblech/ geschweisste Verschleissplatten
Starker Gleitverschleiss und hoher Schlagverschleiss		Kratzer Grosse Spanbildung Materialdeformation	Creusabro Verschleissstahlblech oder Verbundblech/ geschweisste Verschleissplatten
Adhäsion/Reibung		Materialtransfer	Kunststoff
Wärme		Wärmeermüdungsrisse	Creusabro
Erosion		Mikrobearbeitung Veränderung der Oberflächenstruktur	Kunststoff
Kavitation		Materialverlust durch Implosion	Kunststoff
Material verklebt		Verschmutzung, Materialverlust	Kunststoff

# Unsere Produkte

## Verschleissstahlblech Quard

Wasservergütete, niedrig legierte hochverschleissfeste Stahlbleche aus Belgien für den universellen und kostengünstigen Einsatz als Verschleisschutz. Sehr gut geeignet zum Schneiden, zur Kaltverformung und zum Schweißen. Vielfältiger Einsatzbereich bei Betriebstemperaturen kleiner als ca. 200 bis 250°C.



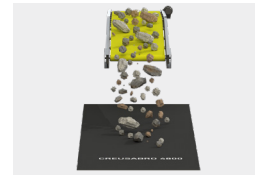
## Anbauteile aus BOROX Verschleissstahl

Genormte Verschleisssteile von BOROX AB, dem führenden Hersteller aus Schweden, eignen sich optimal für die Ausrüstung von Erdbewegungsmaschinen und Schneepflügen.



## Verschleissstahlblech Creusabro

Ölvergüteter, NiCrMo legierter hochverschleissfester Stahl aus Frankreich. Creusabro wird bei höheren Betriebstemperaturen (bis 450°C) sowie bei Schlagverschleiss angewendet. Er lässt sich gut bearbeiten und wird unter Belastung um bis ca. 70HB härter und damit verschleissfester.



## Konstruktionsstahlblech Quend

Wasservergütete Stahlbleche mit garantierter Streckgrenze und Kerbschlagarbeit von 27 J bei -40°C.



## Hartauftragsgeschweisste Verbundbleche Duraplate D31T/Hardlite

Sie bestehen aus einem kohlenstoffarmen Basismaterial und einer verschleissfesten, hartmetallreichen Beschichtung, die im Lichtbogen-Schweisverfahren mit speziell entwickelten Schweissfülldrähten aufgebracht wird. Beim Auftragschweißen wird auf eine geringe Vermischung von Basismaterial und Schweissgut geachtet, was zu einer sehr hohen Verschleissfestigkeit führt.



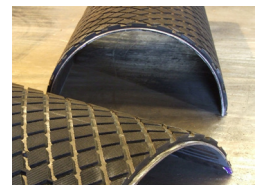
## Technische Keramikbauteile

Aus drei verschiedenen Keramikarten wird die optimale Mischung gewählt, um ein Verschleisssteil zu schützen. Keramik wird bei extremem, tangentialem Verschleiss durch aggressive Feinpartikel und bei Betriebstemperaturen bis 1500°C angewendet. Keramik ist auch beständig gegen Witterungseinflüsse sowie gegen Säuren und Basen (ausser Flusssäure).



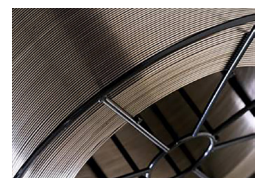
## Kunststoffe

Durplast und Durgum sind leicht, einfach zu bearbeiten und können den Verschleiss reduzieren. Sie wirken lärmindernd und sind korrosionsbeständig. Durplast kann aufgespritzt werden und schützt bei korrekter Vorbereitung auch komplizierte Geometrien/Formen und wirkt so gegen Kavitation und Schmutz. Durgum ist als Plattenmaterial aufvulkanisiert auf Aluminium- oder Stahlblechen oder in Form von Rollen erhältlich.



## Schweissfülldrähte

Schweissfülldrähte zum Hartauftragsschweißen, fürs Verbindungsschweißen von Verschleissblechen wie Quard, Borox und Creusabro sowie für Reparaturschweißungen, auch auf der Baustelle. Schweissfülldrähte erzielen eine sehr hohe Produktivität und sind erhältlich zum Schweißen mit oder ohne Schutzgas.



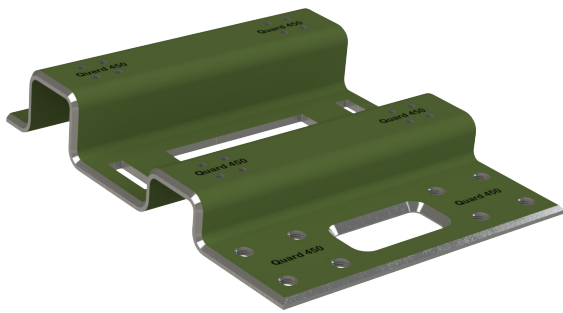
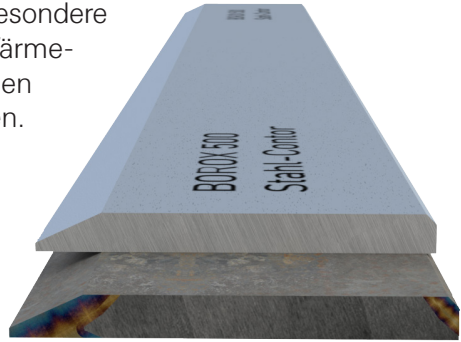
# Unsere Leistungen

## Produktionsmöglichkeiten

### Wasserstrahlschneiden/Bearbeitungsmöglichkeiten

Wasserstrahlschneiden trennt ohne Wärme und nur mit Wasser und Quarzsand unterschiedlichste Materialien. Dabei treten keine Gefügeveränderungen oder beim Schneiden von Kunststoffen keine (giftigen) Dämpfe auf. Insbesondere bei Verschleissstahlblechen bleibt die Schnittkante hart, da kein Wärmeinfluss wie beim thermischen Trennen auftritt. Fast alle Materialien können bis zu einer Dicke von 250mm effizient geschnitten werden. Hohe Massgenauigkeit ist ebenso garantiert wie ein präziser Schnitt von komplexen Konturen.

In Zusammenarbeit mit Partnern bieten wir Ihnen einbaufertige Verschleisssteile inklusive Kaltverformung, mechanischer Bearbeitung oder Schweissarbeiten an.



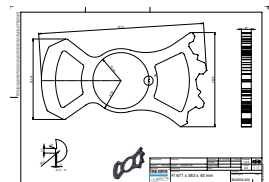
Unsere motivierten Mitarbeiter sind Ihnen gerne behilflich.



## Unsere Dienstleistungen

### Massaufnahmen vor Ort, Erstellen von CAD-Zeichnungen und Prozessoptimierung

Unsere Fachberater unterstützen Sie gerne bei Massaufnahmen vor Ort. Sie stellen Ihnen auch ihre Erfahrung und ihr fundiertes Fachwissen im Bereich Verschleissstechnologie zur Verfügung, um ein Bauteil mit einem optimalen Schutz kostengünstig herzustellen. Für aufgenommene Teile erstellen wir bei Bedarf eine CAD-Zeichnung. Zudem beraten wir Sie gerne in Sachen Prozessoptimierung.



### Revisionsarbeiten vor Ort

Sind die Teile sehr gross oder schwierig auszubauen, kann es Sinn machen, diese Teile vor Ort aufzubereiten, z.B. durch Hartauftragsschweissen. Unser Partner aus Frankreich hat in diesem Bereich viel Erfahrung, wir können Ihnen auch in diesem Fall Lösungsmöglichkeiten anbieten.



# Unser Produktprogramm

## Borox Anbauteile aus Verschleissstahl

Verschleissstreifen Borox	450HB	Max. 250°C	10 x 80mm bis 30 x 100mm
Messerstahl Borox	400HB	Max. 250°C	12 x 100mm bis 40 x 300mm
Messerstahl Borox	500HB	Max. 250°C	16 x 150mm bis 50 x 300mm
Planiermesserstahl/Unterschraubmesser	500HB	Max. 250°C	16 x 150mm bis 40 x 400mm
Spezialprofil Borox	500HB	Max. 250°C	11 x 101mm bis 19 x 203mm
Stegprofil Borox*	500HB	Max. 250°C	30 x 16mm bis 68 x 37mm (Werkslager)
Plow-Bolt Schrauben und Muttern	-	-	M16, M20, M24, 1 Zoll

## Verschleissstahlbleche

Quard 400	400HB	Max. 250°C	Dicken 4-40mm
Quard 450	450HB	Max. 250°C	Dicken 3,2-60mm
Quard 500	500HB	Max. 250°C	Dicken 8-40mm
Hardox 600	600HB	Max. 250°C	Dicken 8-60mm
Creusabro 4800	Ca. 410-470HB	Max. 450°C	Dicken 3-150mm
Creusabro 8000	Ca. 500-570HB	Max. 450°C	Dicken 4-120mm

## Konstruktionsstahlbleche

Quend 700	Re 0,2 min. 700 MPa	27 J/-40°C	Dicken 6-40mm
Quend 960	Re 0,2 min. 960 MPa	27 J/-40°C	Dicken 6-10mm

## Verbundbleche/geschweisste Verschleissplatten

Hardlite	68HRC	Ca. 200°C	Dicke 4mm
Duraplate D31T	60-62HRC	Ca. 300°C	Dicken 8-20mm
Duraplate D45T*	62-64HRC	Max. 600°C	Dicken 8-13mm
Duraplate D38T*	56-58HRC	Ca. 100°C	Dicken 12-24mm

## Schweissfülldrähte

Easycor 71M, Ø1,2mm, Schutzgas	PA, PB	Unlegierte Baustähle
Easycor 70R, Ø1,2mm, Schutzgas	Alle Schweisspositionen	Unlegierte, niedrig legierte Baustähle
Corinox 307 VG, Ø1,2mm, Schutzgas	PA, PB, PC, PD, PE, PF, PG	Reparaturschweissungen, Pufferschicht zw. Hartauftragsschicht und Grundmaterial, lufthärtende Stähle
Corinox 3070, Ø1,2mm, ohne Schutzgas	PA, PB, PF, PG	Reparaturschweissungen, Panzerstahl, Mn Stahl
DURCOR 31W, Ø1,6mm, ohne Schutzgas	PA, PB	Hartauftragsschweissung 58 bis 64HRC
DURCOR 28WG, Ø1,2mm, Schutzgas	PA, PB	Hartauftragsschweissung 52 bis 60HRC (dritte Lage)

## Kunststoffe\*

Durgum 680	65 Shore D/130mm <sup>3</sup> Abrasionsindex**	Max. 80°C	Platten aufvulkanisiert/Rollen
Durgum 650	45 Shore D/130mm <sup>3</sup> Abrasionsindex**	Max. 80°C	Platten aufvulkanisiert/Rollen
Durgum 550	65 Shore D/90mm <sup>3</sup> Abrasionsindex**	Max. 80°C	Platten aufvulkanisiert/Rollen
Durplast S-XC (flexibel)	60-95 Shore A	Max. 80°C	Spritzen, Schlagverschleiss
Durplast S-XW (halbsteif)	60-95 Shore A	Max. 80°C	Spritzen, Gleitverschleiss
Durplast S-XG (steif)	60-95 Shore A	Max. 80°C	Spritzen, schmutzabweisend

## Technische Keramik\*

Durzalt 40	Mohs 8	350°C	Fliesen, Sand- und Metallformen, Spritzguss
Durhart 200	Mohs 9	1500°C	Fliesen, Sandformen, Spritzguss
Aldur 240	Mohs 9	1200°C	Fliesen, massgeschneiderte Formteile Spitze der gleitverschleissfesten Materialien

\*Lieferung und/oder Herstellung nach Kundenwunsch (Dimension, Form)

\*\*Abrasionsindex nach DIN53516 (mm<sup>3</sup>): Je kleiner, desto besser

# Ihr Kompetenzzentrum auch für Wasserstrahl- Schneidtechnologie

**STAHL-CONTOR**

*LE SAVOIR FER*

Um unser zweites Standbein im Bereich baunahes Gewerbe, Recycling sowie Fahrzeugbau zu verstärken, haben wir 2006 in unserem verkehrsgünstig gelegenen Service-Center Embrach eine Wasserstrahl-Schneidanlage installiert. Seither verarbeiten wir für zahlreiche Kunden hochvergütete Bleche zu einbaufertigen Komponenten mit dem Ziel, diesen Kundenmehrwert und optimale Produktionsflexibilität zu bieten - das heisst: kurze Lieferfristen und zuverlässige Termineinhaltung, wichtig bei revisionsbedingten Stillstandzeiten.



Mit der Inbetriebnahme eines PremiumCut Wasserstrahl-Schneidsystems der neuesten Technologie anfangs 2021 setzte Stahl-Contor einen weiteren technologischen Meilenstein. Die modernste 3D-Technologie erlaubt die massgenaue Herstellung auch von komplexen Werkstücken aus nahezu allen festen Stoffen - vom Metall über Kunststoff bis hin zu Keramik, aber auch von hartauftragsgeschweissten Verbundblechen und Verschleiss-stahlblechen. Zudem ermöglicht die Arbeitsfläche von 3,5 auf 7 Meter die Verarbeitung von grossen Blechformaten.

Ihr Vorteil: bei Stahl-Contor erhalten Sie massgeschneiderte, kundenspezifische Lösungen für Serien- und Einzelanfertigungen und zwar für Materialdicken bis 250mm und ohne Wärmebeeinflussung in der Schnittzone. Hohe Massgenauigkeit ist ebenso garantiert wie präziser Schnitt von Konturen wie Kurven, Kreise, Schlitze, Figuren, Schraubenansenkungen, Löcher usw.

Und: kompetente, kundenorientierte Beratung ist inklusive.

## Unsere Unternehmensphilosophie

### Wir wollen für unsere Kunden Mehrwert schaffen!

1929 in Zürich als reines Stahl-Handelshaus gegründet, sind wir heute einerseits auf den Handel mit und die Anarbeitung nach Mass von Edelbaustahl spezialisiert und andererseits als Kompetenzzentrum für Verschleiss-technologie und Wasserstrahl-Schneidtechnologie positioniert.

Wir schaffen für unsere Kunden Mehrwert durch Beratung und Full-Service aus einer Hand, analysieren die individuellen Kundenbedürfnisse und empfehlen unter Berücksichtigung des Kosten-/Nutzenverhältnisses die optimale Bedarfsabdeckung.

### «Le savoir fer» - aus Tradition innovativ

Die wichtigsten Eckpunkte auf einen Blick:

- Anarbeitung von und Handel mit Edelbaustahl und hochvergüteten Blechen
- Fertigung von massgenauen Komponenten und Verschleiss-teilen auf modernsten Wasserstrahl-schneid-Anlagen
- Langjährige, partnerschaftliche Zusammenarbeit mit führenden europäischen Stahlwerken, basierend auf Unabhängigkeit und profunden Kenntnissen des globalen Beschaffungsmarktes
- Dank modernster Infrastruktur und grosser Lagerhaltung «Just in time»-Lieferung aller Produkte als Halbfabrikate oder Komponenten - massgenau zugeschnitten und konfektioniert

Stahl-Contor AG  
Lochackerstrasse 12  
CH-8424 Embrach  
Tel. +41 44 422 11 11  
Fax +41 44 422 50 21  
mail@stahl-contor.ch  
www.stahl-contor.ch